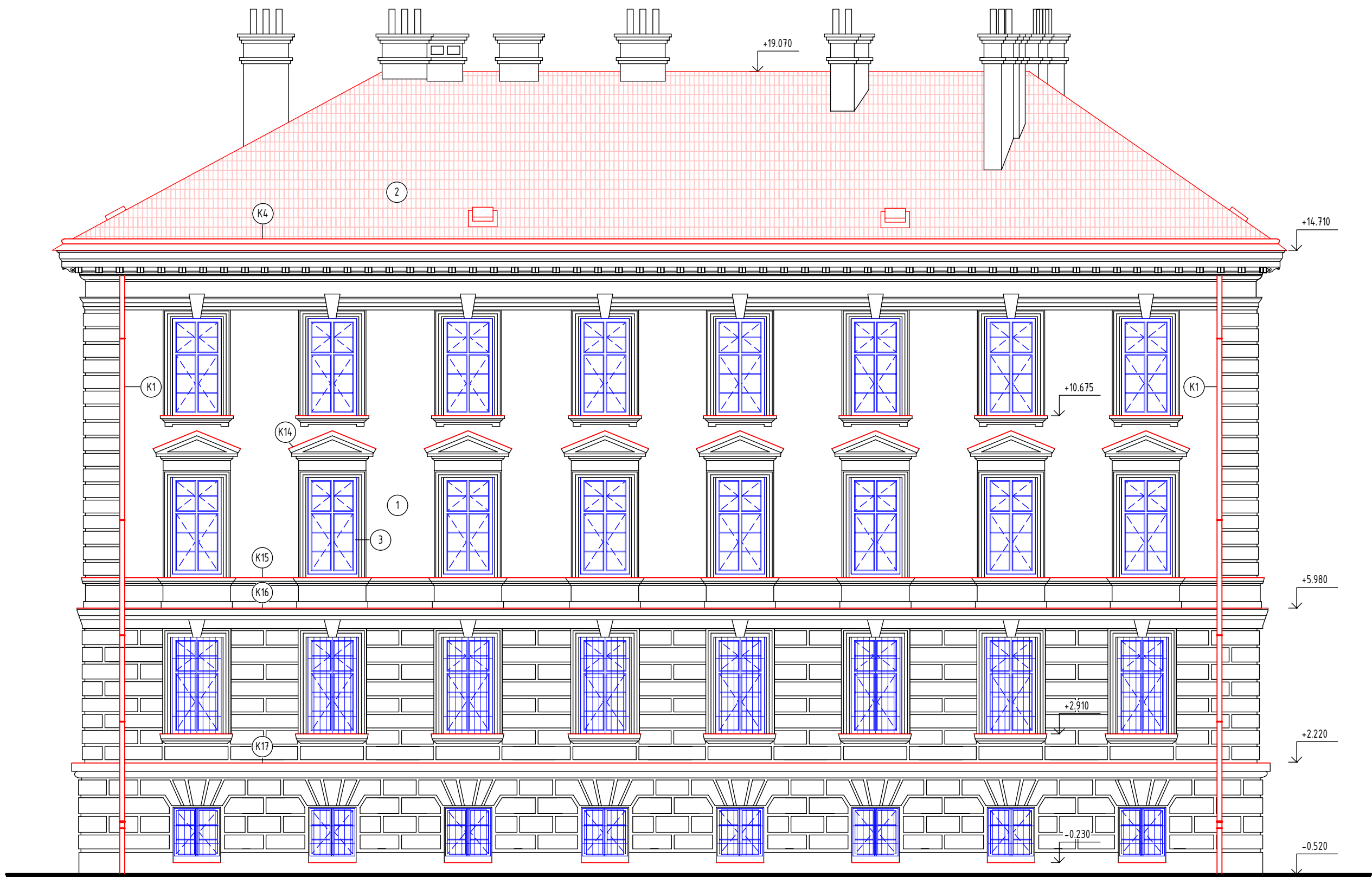
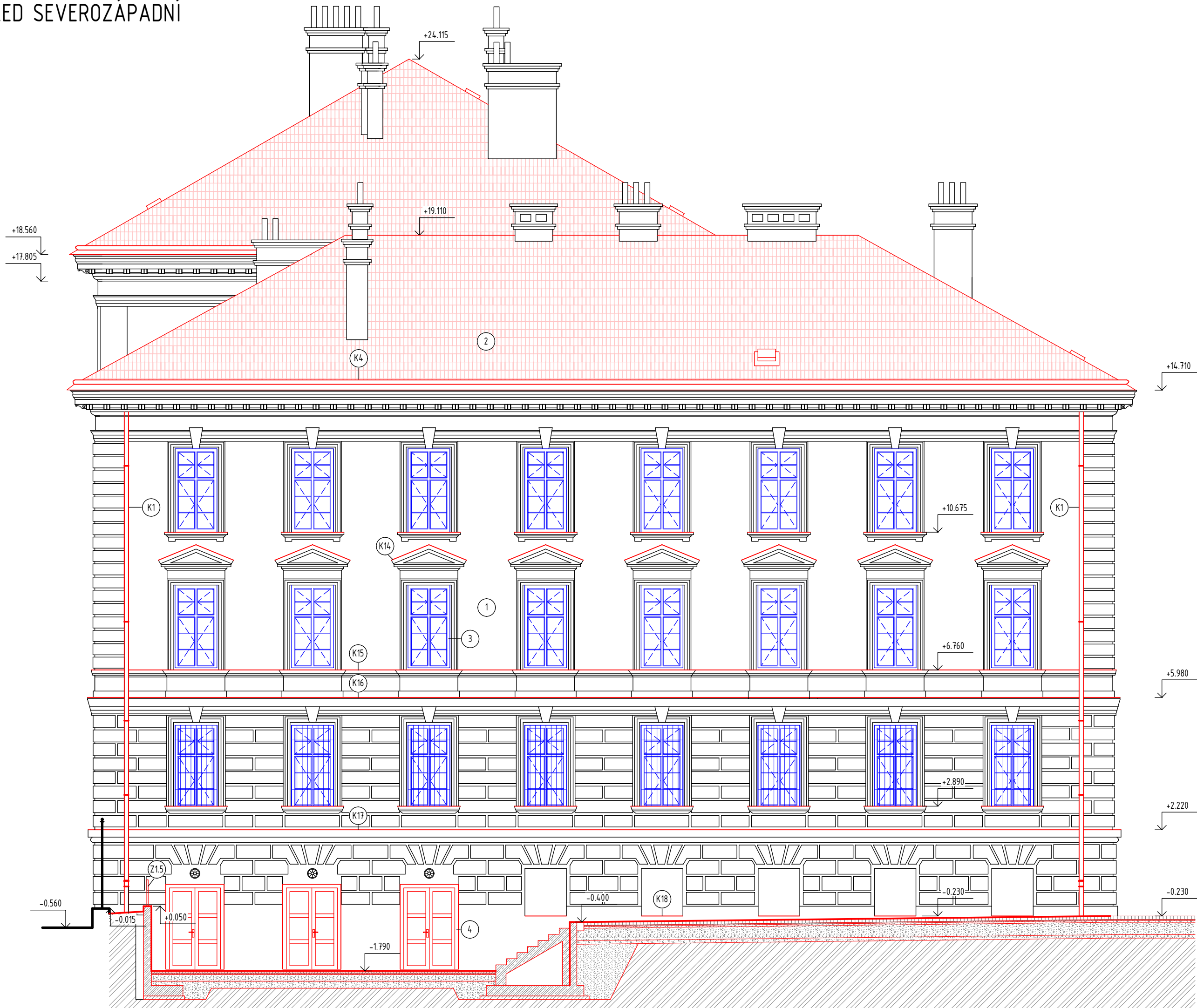


POHLED JV, SZ - BOČNÍ KŘÍDLA - NOVÝ STAV

POHLED JIHOVÝCHODNÍ



POHLED SEVEROZÁPADNÍ



LEGENDA MATERIÁLŮ

GAYEROVA KASÁRNA

- ① HLADKÝ ŠTUK - VÁPENNÁ OMÍTKA, H2mm, BARVA SVĚTLÉ OKROVÁ
- ② PÁLENÁ KERAMICKÁ DŘÁŽKOVÁ STŘEŠNÍ TAŠKA, BARVA PŘIROZENÁ BARVA STŘEPU
- ③ VÝPLNĚ OTVORŮ, OKNA - DŘEVĚNÉ, ŠPALETOVÉ, BARVA TMAVĚ HNĚDÁ, SKLO ČIRÉ
- ④ VÝPLNĚ OTVORŮ, DVEŘE - DŘEVĚNÉ, BARVA TMAVĚ HNĚDÁ
- Ⓚ KLEMPÍŘSKÉ PRVKY - POZINKOVANÝ PLECH S NÁSTŘÍKEM, BARVA RAL 8007
- ⑦ ZÁMEČNICKÉ VÝROBKY - OCEL, BARVA NÁTĚRU RAL 9006, OCELOVÉ LANKO

LEGENDA ZNAČENÍ

- STÁVAJÍCÍ KONSTRUKCE
- KONSTRUKCE URČENÉ K REPAZI / KOPII
- NOVÉ KONSTRUKCE

POZNÁMKA:

FINÁLNÍ ODSTÍN OMÍTKY BUDE URČEN ZÁSTUPCEM PAMÁTKOVÉHO ÚŘADU.  
STÁVAJÍCÍ KERAMICKÁ DŘÁŽKOVÁ STŘEŠNÍ KRYTINA BUDE ODSOBRANĚNA A NOVĚ, PO REKONSTRUKCI KROVU, BUDE POLOŽENA NOVÁ KERAMICKÁ DŘÁŽKOVÁ STŘEŠNÍ KRYTINA. BARVA CHLOVĚ ČERVENÁ. POKLÁDANÁ BUDE NA LATĚ.  
KLEMPÍŘSKÉ PRVKY BUDOU ŘEŠENY DLE STÁVAJÍCÍHO STAVU.  
KLEMPÍŘSKÉ PRVKY JSOU Z LAKOVANÉHO POZINKOVANÉHO PLECHU - BARVA HNĚDÁ RAL 8007.  
DETAILY FASÁDY, PLASTICKÉ VÝZDOBY A VÝPLNĚ OTVORŮ BUDOU PODROBNĚJI ŘEŠENY V RÁMCI PROVÁDĚCÍ DOKUMENTACE.  
STÁVAJÍCÍ KOMINY BUDOU ZACHOVÁNY. VYSEKÁNÍ SPÁR DO HLoubKY 40mm A NÁSLEDNĚ NOVĚ VYSPÁROVAT, V PŘÍPADĚ ŠPATNÉHO TECHNICKÉHO STAVU NADSTŘEŠNÍ ČÁST ROZEBRAT A ZNOVA VYZDÍT.  
NA STŘECHU NEBUDOU VYVEDENA ŽÁDNÁ TECHNOLOGICKÁ ZAŘÍZENÍ.

POZNÁMKA:  
PŘED ZAHÁJENÍM STAVEBNÍCH PRACÍ NUTNO PŘEDEM ZKONTROLOVAT VŠECHNY MÍRY A OVĚŘIT S PROJEKTOVOU DOKUMENTACÍ.

±0,000 = 233,100 m.n.m.

SOUŘADNICOVÝ SYSTÉM: JTSK  
VÝŠKOVÝ SYSTÉM: B.p.v.

ZMĚNY	c	DATUM	PODPS
	b		
	a		

INVESTOR:		<div>Královéhradecký kraj</div> <div>Pivovarské nám. 1245, 500 03 Hradec Králové</div> <div>tel.: +420 495 817 111, fax: +420 495 817 336</div> <div>e-mail: <a href="mailto:posta@kr-kralovehradecky.cz">posta@kr-kralovehradecky.cz</a></div>	
PROJEKTANT:			
ZODP. PROJEKTANT:	Ing. Matěj KUDLÍK	<div><div>TECHNICO</div><div>architects &amp; engineers</div></div> <div>TECHNICO Opava s.r.o.</div> <div>Hradecká 1576/51</div> <div>746 01 Opava</div> <div>tel: 553 760 970</div> <div><a href="mailto:info@technico.cz">info@technico.cz</a></div>	
VYPRACOVAL:	Ing. arch. Nikola ŠTIBRANÁ		
	Ing. Klára MOTYČKOVÁ		
KONTROLOVAL:	Ing. Martin ULICHÝ		

ČÁST DOKUMENTACE:

D.1.1. ARCHITEKTONICKO - STAVEBNÍ ŘEŠENÍ

Stavební úpravy objektu Gayerových kasáren vč. přístavby, Opletalova 334/2, Hradec Králové	FORMÁT	6×A4
	DATUM	04/2018
	STUPEŇ	DPS
	ZAKÁZKOVÉ ČÍSLO	TO-483-DPS
K.ú. Hradec Králové, parc.č. st. 291/4	MĚRÍTKO:	ČÍSLO VÝKRESU:
POHLED JV, SZ - BOČNÍ KŘÍDLA - NOVÝ STAV	1:100	D.1.1.b.2.20.